



**¡TRABAJANDO EN SEGURIDAD,
AUMENTAMOS LA CALIDAD!**



BOLETIN DE SEGURIDAD Nº 1 2024

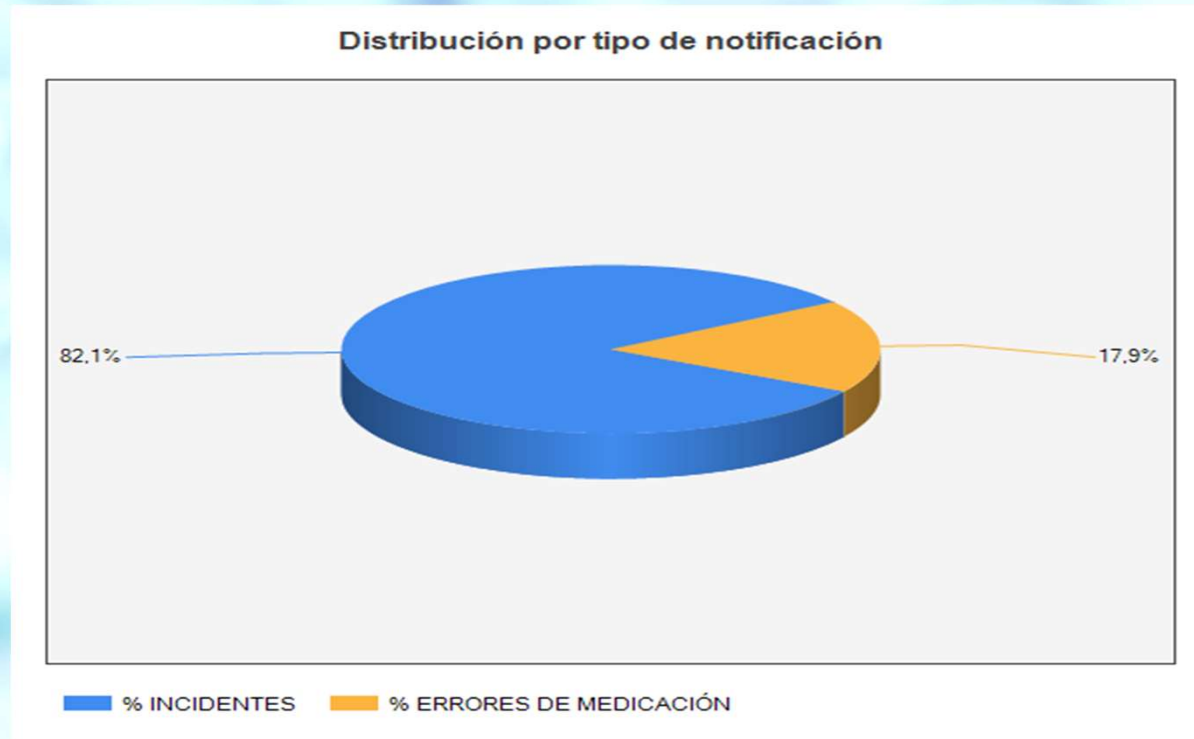
El perfil de nuestros incidentes desde CISEMadrid



**Hospital Universitario
Infanta Cristina**



EN NÚMEROS (Incidentes sin incluir errores de medicación):

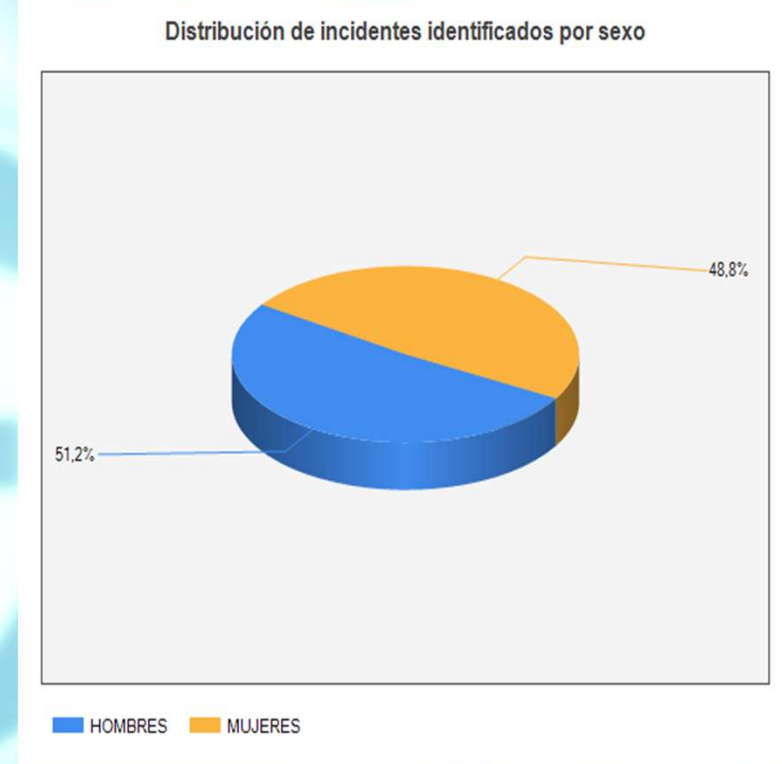
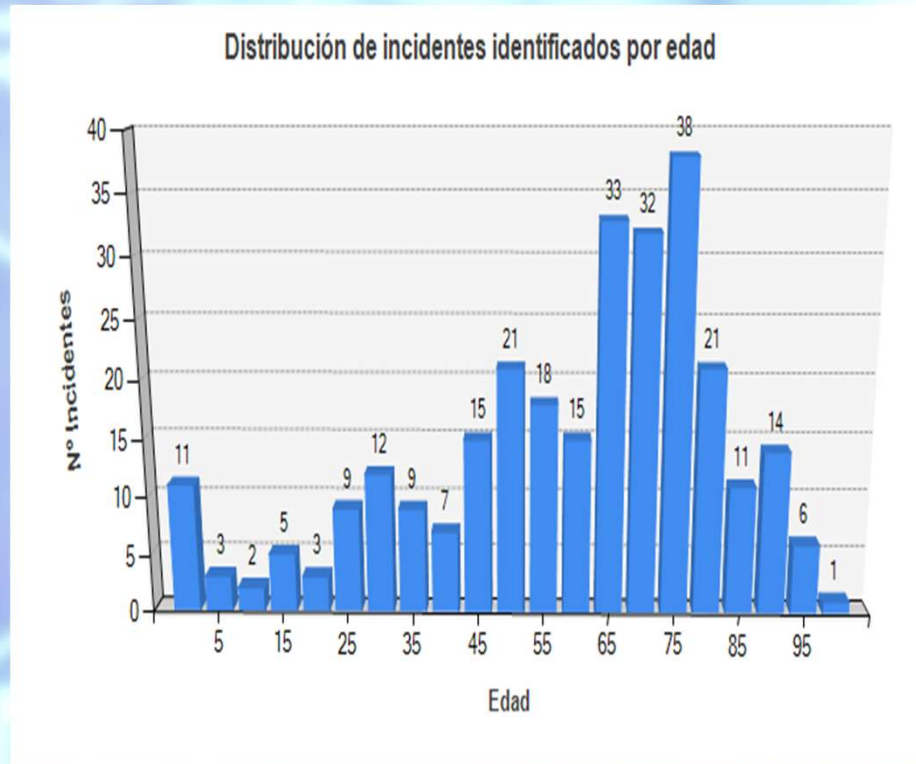


Nº DE INCIDENTES 414 (82,14 %)

Nº DE ERRORES DE MEDICACIÓN 90 (17,86 %)

El perfil de nuestros incidentes desde CISEMadrid

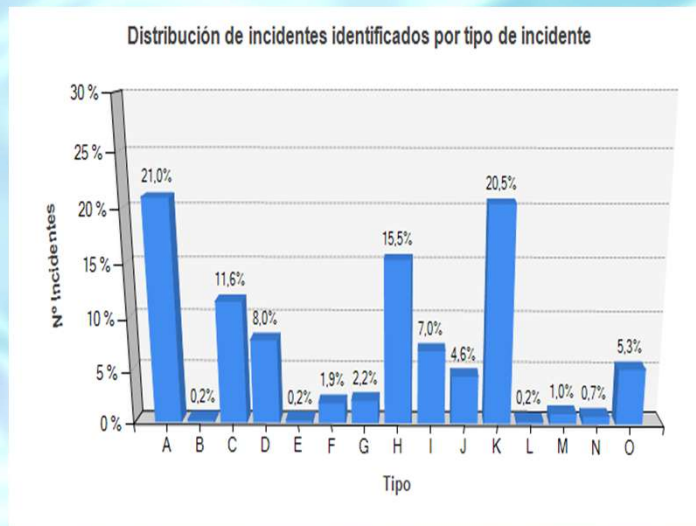
EN NÚMEROS (Incidentes sin incluir errores de medicación):



El perfil de nuestros incidentes desde CISEMadrid

EN NÚMEROS (Incidentes sin incluir errores de medicación):

- Incidentes notificados: 501
- Incidentes detectados: 414

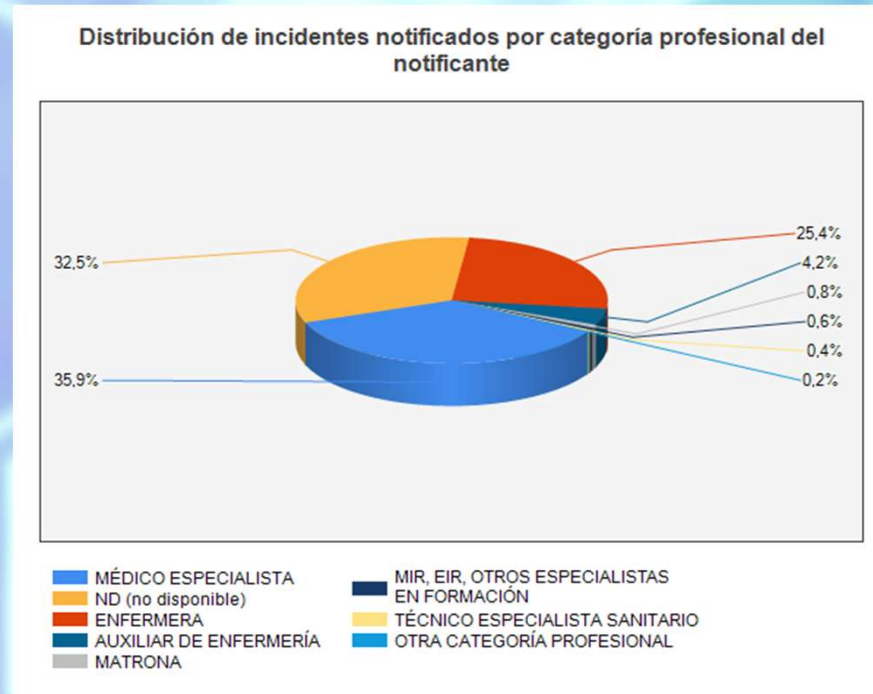


- TIPO Nº DE INCIDENTES % INCID.
- A Gestión organizativa/citaciones 87 21,01 %
- B Infraestructuras 1 0,24 %
- C Dispositivos médicos/equipamiento/mobiliario clínico 48 11,59 %
- D Identificación del paciente 33 7,97 %
- E Actividades preventivas 1 0,24 %
- F Valoración clínica/diagnóstico 8 1,93 %
- G Documentación clínica/información/consentimiento informado 9 2,17 %
- H Pruebas diagnósticas 64 15,46 %
- I Procedimientos terapéuticos 29 7,00 %
- J Accidentes del paciente 19 4,59 %
- K Cuidados y seguimiento del paciente 85 20,53 %
- L Otros 1 0,24 %
- M Infección relacionada con la atención sanitaria 4 0,99 %
- N Sangre y hemoderivados 3 0,72 %
- O Procedimientos quirúrgicos 22 5,31 %

El perfil de nuestros incidentes desde CISEMadrid

EN NÚMEROS (Incidentes sin incluir errores de medicación):

- Incidentes notificados: 501
- Incidentes detectados: 414



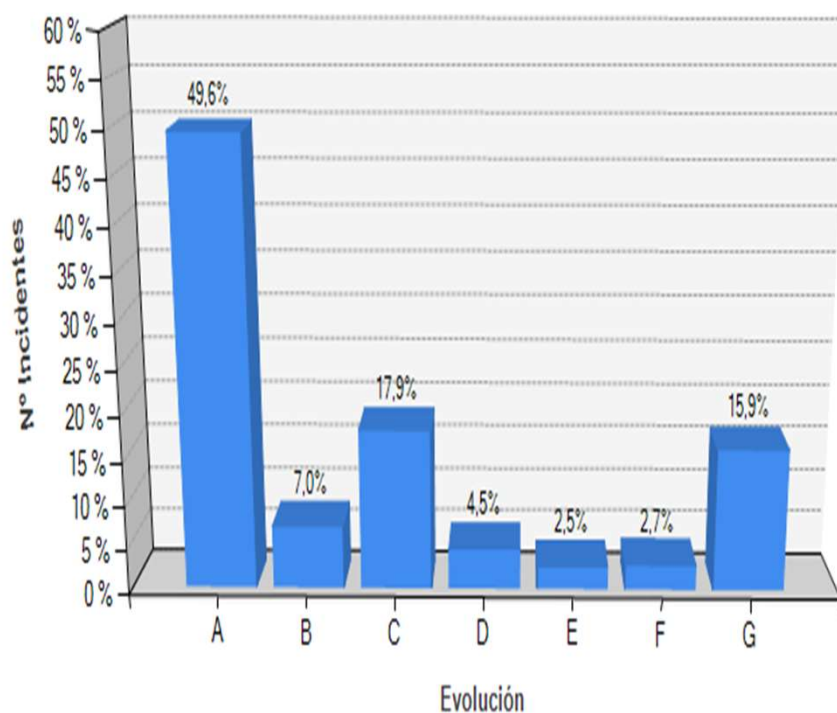
- **CATEGORÍA PROFESIONAL**
- MÉDICO ESPECIALISTA 180 (35,93 %)
- ND (no disponible) 163 (32,53 %)
- ENFERMERA 127 (25,35 %)
- AUXILIAR DE ENFERMERÍA 21 (4,19 %)
- MATRONA 4 (0,80 %)
- MIR, EIR, OTROS ESPECIALISTAS EN FORMACIÓN 3 (0,60 %)
- TÉCNICO ESPECIALISTA SANITARIO 2 (0,40 %)
- OTRA CATEGORÍA PROFESIONAL 1 (0,20 %)

El perfil de nuestros incidentes desde CISEMadrid

ERRORES DE MEDICACIÓN:

- Incidentes notificados: 501
- Incidentes detectados: 414

Distribución de incidentes identificados por evolución del paciente



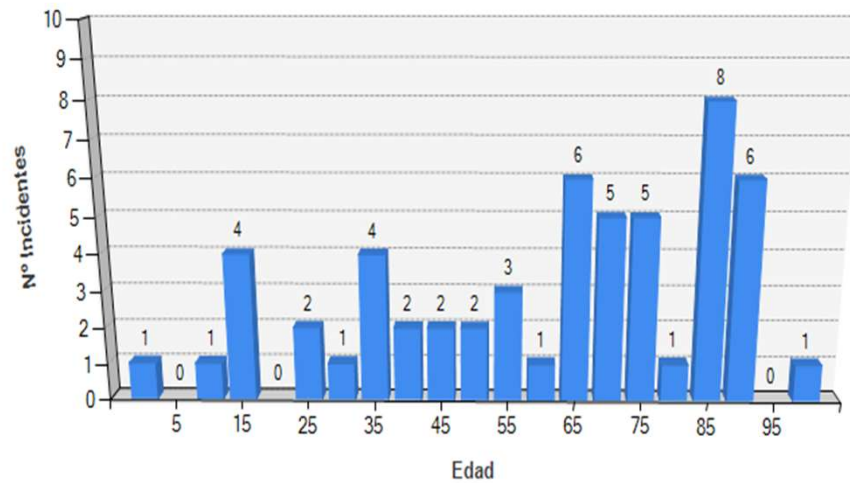
*	EVOLUCIÓN	Nº DE INCIDENTES	% INCID.
A	Circunstancia o evento con capacidad de producir daño	200	49,63 %
B	El suceso alcanzó al paciente y no le causó daño, pero precisó monitorización y/o intervención para comprobar que no había sufrido daño	28	6,95 %
C	El suceso llegó al paciente pero no le causó daño	72	17,87 %
D	El suceso se produjo pero no llegó al paciente	18	4,47 %
E	El suceso alcanzó al paciente y no le causó daño, pero ocasionó la suspensión de un procedimiento diagnóstico o terapéutico	10	2,48 %
F	Otros	11	2,73 %
G	El suceso alcanzó al paciente con la posibilidad de producir daño (no implica que el daño esté relacionado causalmente con el incidente)	64	15,88 %

El perfil de nuestros incidentes desde CISEMadríd

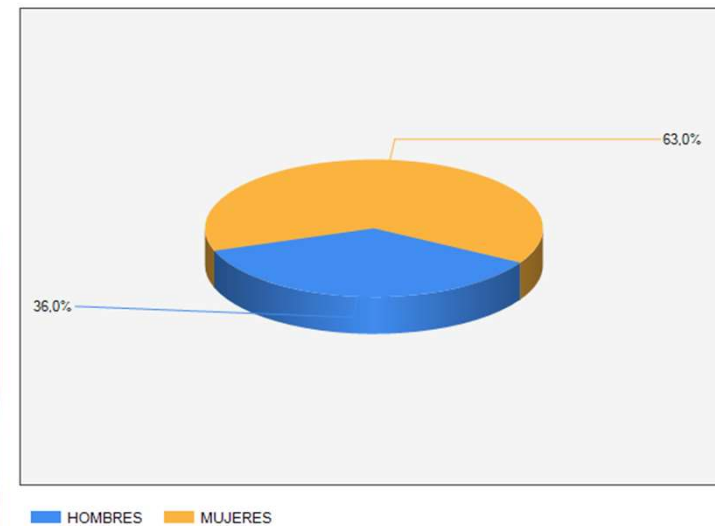
Errores de medicación:

- Errores notificados: 108
- Errores identificados: 90

Distribución de errores identificados por edad



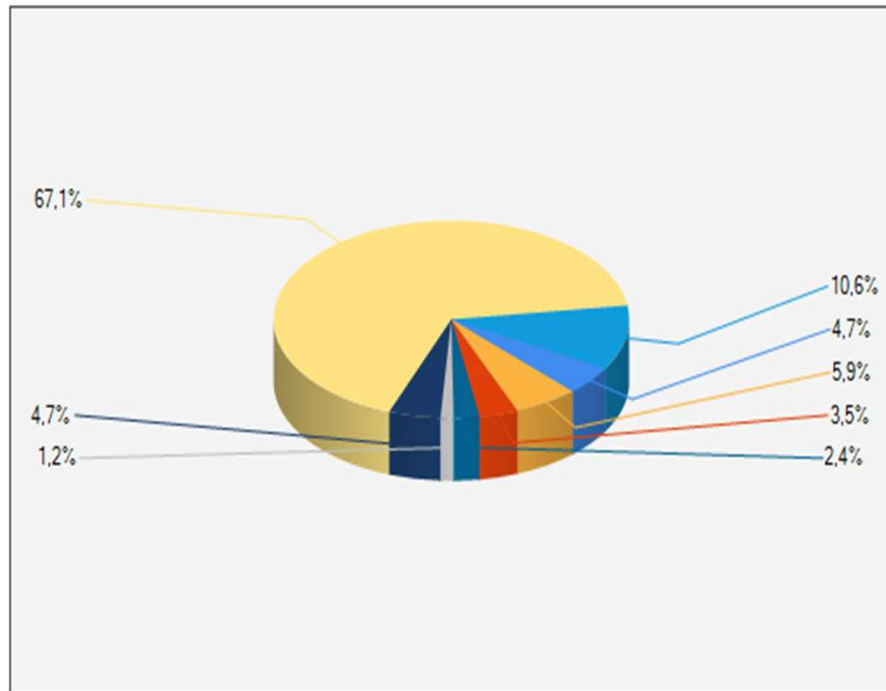
Distribución de errores identificados por sexo



El perfil de nuestros incidentes desde CISEMadríd

ERRORES DE MEDICACIÓN:

Distribución de errores identificados por lugar del error

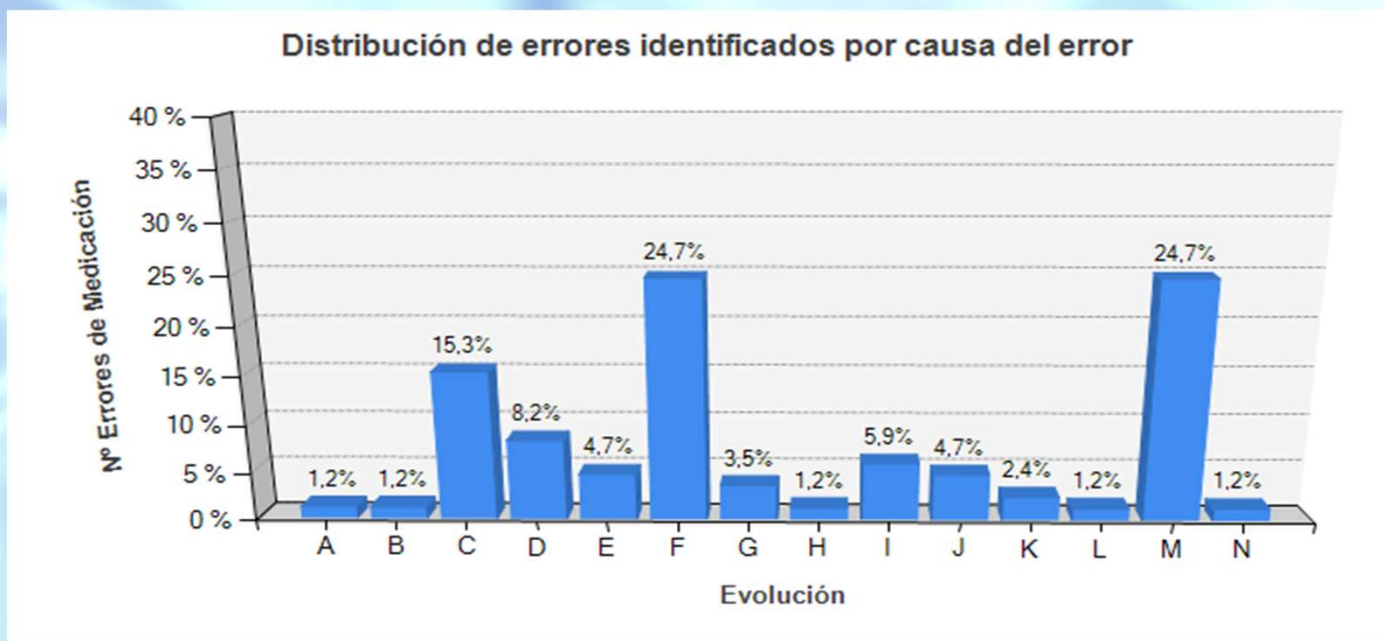


- Consulta externa del hospital
- Domicilio del paciente
- Hospital de día
- Otros: laboratorio fabricante, centros de diálisis
- Quirófano
- Servicio de farmacia
- Unidad de hospitalización
- Urgencias del hospital

LUGAR	Nº DE ERRORES DE MEDICACIÓN	% ERROR.
Consulta externa del hospital	4	4,71 %
Domicilio del paciente	5	5,88 %
Hospital de día	3	3,53 %
Otros: laboratorio fabricante, centros de diálisis	2	2,35 %
Quirófano	1	1,18 %
Servicio de farmacia	4	4,71 %
Unidad de hospitalización	57	67,06 %
Urgencias del hospital	9	10,59 %

El perfil de nuestros incidentes desde CISEMadrid

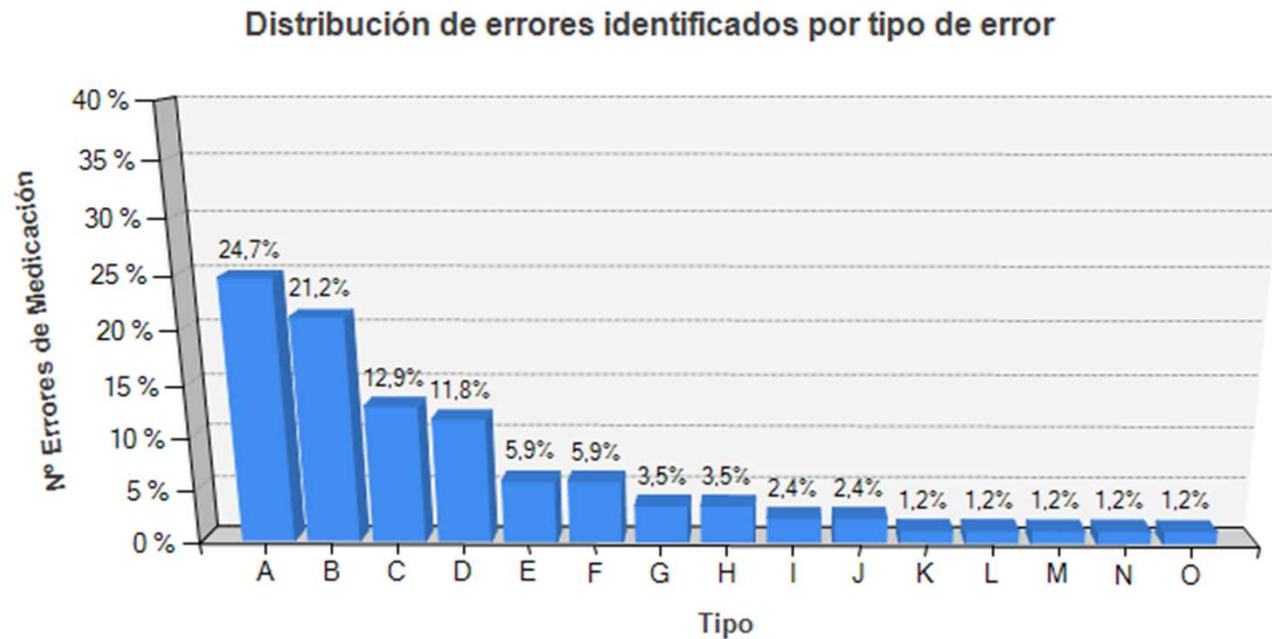
ERRORES DE MEDICACIÓN: Destacamos



M	Lapsus/despiste	21	24,71 %
F	Falta de cumplimiento procedimientos de trabajo establecidos	21	24,71 %
C	La presentación de la especialidad farmacéutica da lugar a confusión: nombres similares, similitud de envases, descripción en el cartonaje ó etiquetado incorrecto o equívoco	13	15,29 %

El perfil de nuestros incidentes desde CISEMadrid

ERRORES DE MEDICACIÓN: Destacamos



A	Error de almacenamiento	21	24,71 %
B	Selección inapropiada del medicamento	18	21,18 %
C	Omisión de medicamento en la prescripción	11	12,94 %
D	Error en la dosis: omisión o incorrecta	10	11,76 %

El perfil de nuestros incidentes desde CISEMadríd