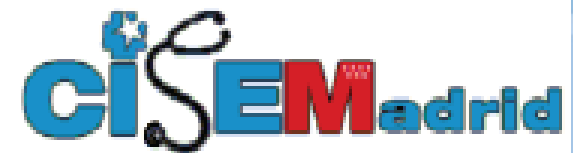




ESTADISTICAS CISEM SEPT/2018

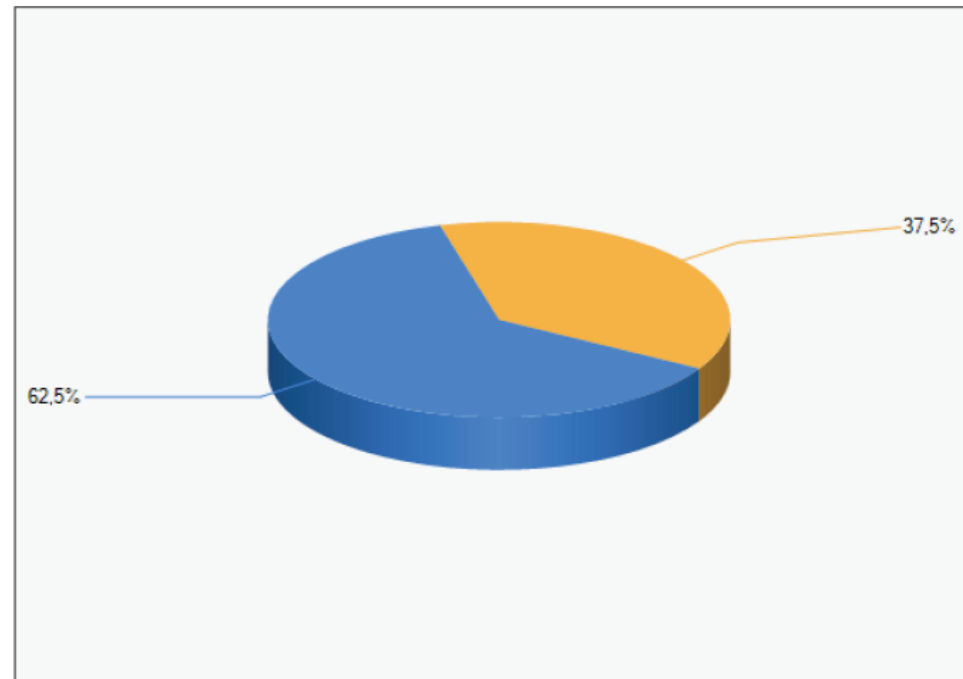


Hospital Universitario
Infanta Cristina



Tipo de Notificación

Distribución por tipo de notificación



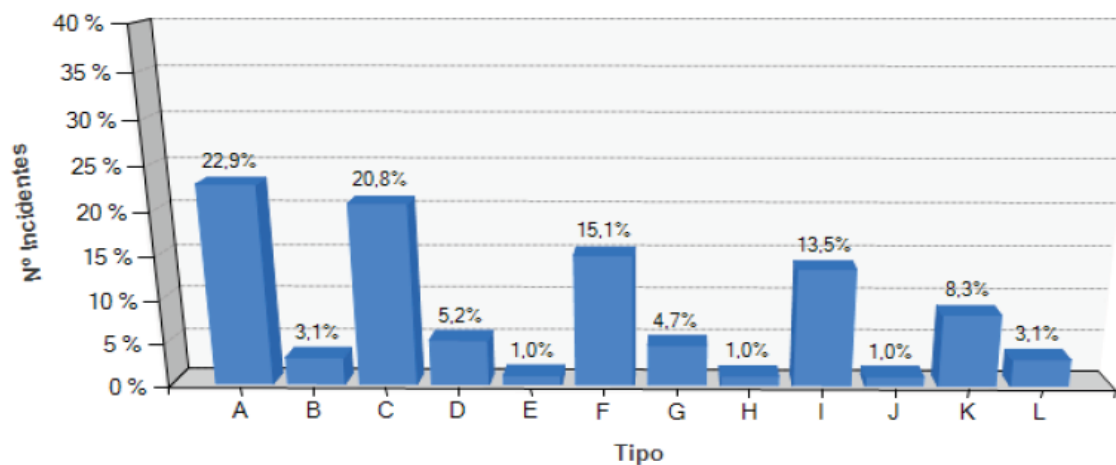
■ % INCIDENTES ■ % ERRORES DE MEDICACIÓN

Nº DE INCIDENTES	% INCIDENTES	Nº DE ERRORES DE MEDICACIÓN	% ERRORES DE MEDICACIÓN
192	62,54 %	115	37,46 %



Tipo de Incidente

Distribución por tipo de incidente



* TIPO	Nº DE INCIDENTES	% INCID.
A Gestión organizativa/citaciones	44	22,92 %
B Infraestructuras	6	3,12 %
C Dispositivos médicos/equipamiento/mobiliario clínico	40	20,83 %
D Identificación del paciente	10	5,21 %
E Documentación clínica/información/consentimiento informado	2	1,04 %
F Pruebas diagnósticas	29	15,10 %
G Procedimientos terapéuticos	9	4,69 %
H Accidentes del paciente	2	1,04 %
I Cuidados y seguimiento del paciente	26	13,54 %
J Otros	2	1,04 %
K Sangre y hemoderivados	16	8,33 %
L Procedimientos quirúrgicos	6	3,12 %

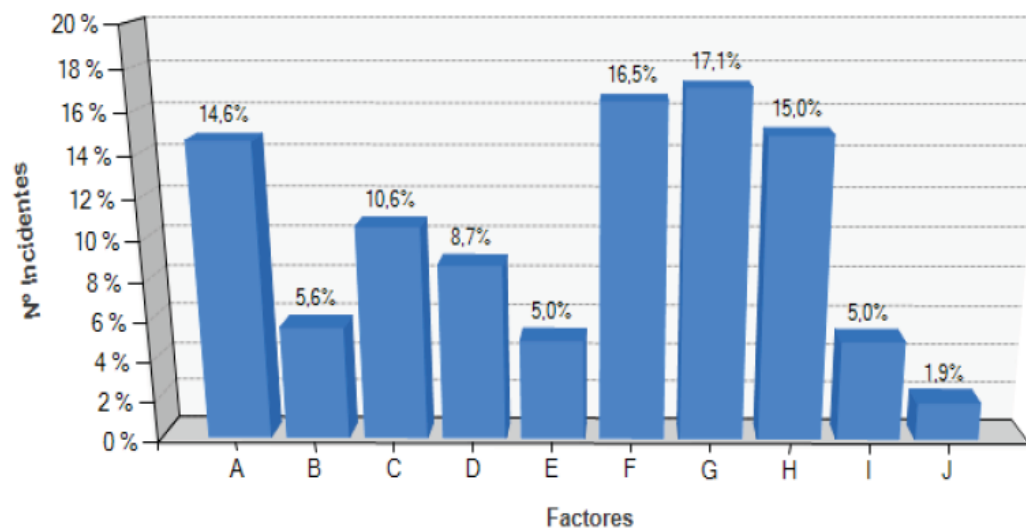


Incidentes por Servicio



Factores contribuyentes

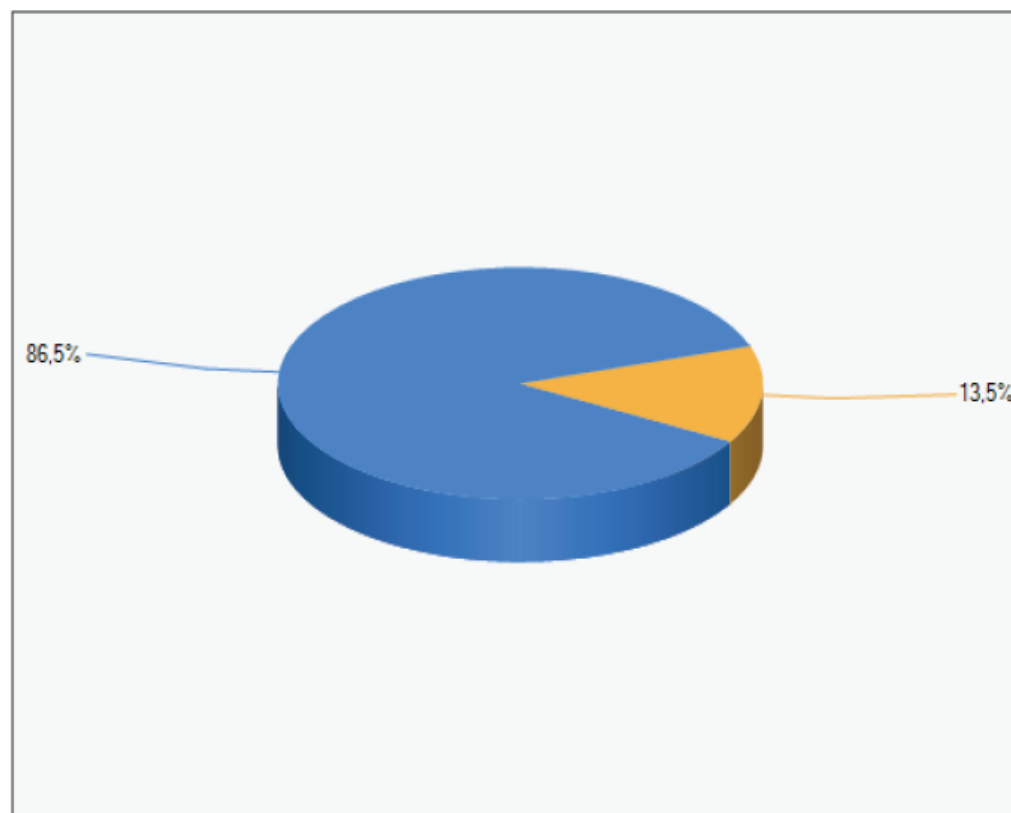
Distribución por factores contribuyentes



*	FACTORES CONTRIBUYENTES	Nº DE INCIDENTES	% INCID.
A	Factores individuales de los profesionales	47	14,64 %
B	Factores de trabajo en equipo y sociales	18	5,61 %
C	Factores de comunicación entre profesionales	34	10,59 %
D	Factores ligados a tarea (protocolos)	28	8,72 %
E	Factores ligados a formación y aprendizaje	16	4,98 %
F	Factores ligados a equipamiento y dispositivos	53	16,51 %
G	Factores ligados a condiciones de trabajo y ambientales	55	17,13 %
H	Factores organizativos y estratégicos	48	14,95 %
I	Factores relacionados con los pacientes	16	4,98 %
J	Otros	6	1,87 %

Incidentes analizados

Distribución por incidentes analizados



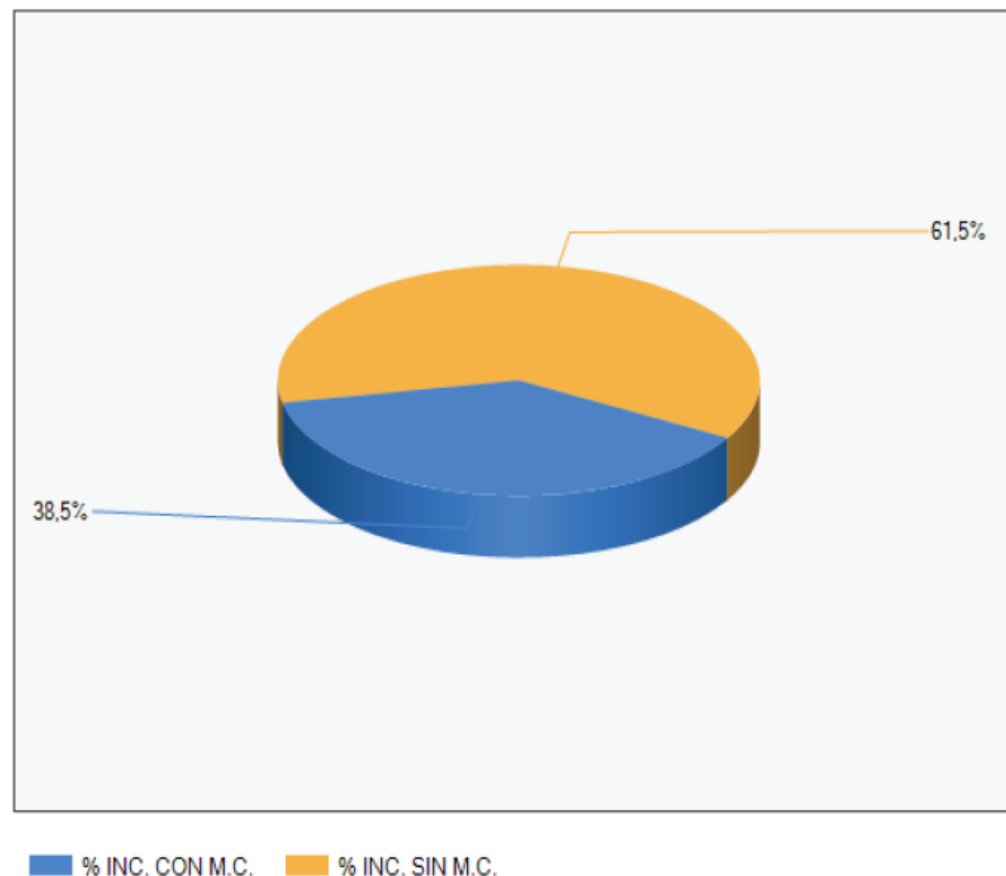
■ % INC. ANALIZADOS ■ % INC. NO ANALIZADOS

Nº INCIDENTES ANALIZADOS	% INC. ANALIZADOS	Nº INCIDENTES NO ANALIZADOS	% INC. NO ANALIZADOS
166	86,46 %	26	13,54 %



Incidentes con informes de medidas

Distribución por incidentes con informe de medidas



Nº INCIDENTES CON MEDIDAS CORRECTORAS	% INC. CON M.C.	Nº INCIDENTES SIN MEDIDAS CORRECTORAS	% INC. SIN M.C.
74	38,54 %	118	61,46 %